

*Ruskon kunta*

**OSAVUOSIKATSAUS 30.9.2021**

**TULOSLASKELMAN TOTEUTUMISVERTAILU 1-9/2021**

ulkoiset

	<b>TP 2020</b>	<b>MTA 2021</b>	<b>TOT 1-9</b>	<b>Ta:n tot % 9</b>	<b>TPE 2021</b>
<b>Toimintatuotot</b>	<b>4 837 068</b>	<b>4 634 098</b>	<b>4 045 456</b>	<b>87,3</b>	<b>5 058 900</b>
Myyntituotot	2 091 394	2 245 580	1 511 693	67,3	2 230 000
Maksutuotot	571 639	423 100	351 813	83,2	500 000
Tuet ja avustukset	254 429	216 518	713 383	329,5	340 000
Muut toimintatuotot	1 919 605	1 748 900	1 468 568	84	1 988 900
<b>Toimintakulut</b>	<b>-35 038 520</b>	<b>-35 584 692</b>	<b>-27 301 173</b>	<b>76,7</b>	<b>-36 645 000</b>
Henkilöstökulut	-10 266 322	-10 691 739	-8 176 730	76,5	-10 775 000
Palkat ja palkkiot	-8 272 120	-8 637 204	-6 569 005	76,1	-8 700 000
Henkilösivukulut	-1 994 203	-2 054 535	-1 607 724	78,3	-2 075 000
Eläkekulut	-1 722 693	-1 768 073	-1 360 835	77	-1 780 000
Muut henkilösivukulut	-271 510	-286 462	-246 890	86,2	-295 000
Palvelujen ostot	-21 238 571	-21 182 515	-16 915 992	79,9	-22 700 000
Aineet, tarvikkeet ja tavarat	-1 652 544	-1 669 019	-1 189 948	71,3	-1 670 000
Avustukset	-1 534 267	-1 597 850	-721 975	45,2	-1 100 000
Muut toimintakulut	-346 816	-443 569	-296 528	66,9	-400 000
<b>Toimintakate</b>	<b>-30 201 452</b>	<b>-30 950 594</b>	<b>-23 255 717</b>	<b>75,1</b>	<b>-31 586 100</b>
Verotulot	26 374 276	25 735 000	20 456 285	79,5	27 366 000
Valtionosuudet	7 779 268	6 277 461	4 741 155	75,5	6 419 949
Rahoitustuotot ja -kulut	37 397	-10 000	12 516	-125,2	23 700
Korkotuotot	1 420	3 000	-14 333	-477,8	-15 000
Muut rahoitustuotot	41 432	24 000	17 163	71,5	48 700
Korkokulut	-4 401	-36 000	14 631	-40,6	-5 000
Muut rahoituskulut	-1 054	-1 000	-4 944	494,4	-5 000
<b>Vuosikate</b>	<b>3 989 489</b>	<b>1 051 867</b>	<b>1 954 240</b>	<b>185,8</b>	<b>2 223 549</b>
Poistot ja arvonalentumiset	-1 714 284	-1 702 000	-1 249 774	73,4	-1 702 000
Suunnitelman muk. poistot	-1 714 284	-1 702 000	-1 249 774	73,4	-1 702 000
<b>Tilikauden tulos</b>	<b>2 275 205</b>	<b>-650 133</b>	<b>704 466</b>	<b>-108,4</b>	<b>521 549</b>
Poistoeron muutos	18 921	18 921	0	0	18 921
<b>Tilikauden ylijäämä (alij.)</b>	<b>2 294 127</b>	<b>-631 212</b>	<b>704 466</b>	<b>-111,6</b>	<b>540 470</b>

*Tilinpäätösennuste:**Syksyn tontinmyynti on vaikuttanut muiden toimintatuottojen ennusteeseen.**Hankeavustusten jakosotusta arvioitu karkeasti.*

## Verotulot

Ta 2021 jaksotettu ed. v:n tot. muk.	Ansio- ja pääoma- tuloverot	Kiinteistö- vero	Yhteisö- vero	Tot. 2021/kk tilitys €	Toteutuneen ja jaksotetun ta:n ero	Tot. % Ta:sta	Ta jakso- tettu %/kk	Muutos % v. 2020
2 354 807	2 513 323	31 507	171 401	2 716 232	361 425	10,6	9,2	12,6
2 383 657	2 182 386	85 745	356 112	2 624 243	240 586	10,2	9,3	7,4
2 008 132	2 039 204	10 403	141 385	2 190 991	182 860	8,5	7,8	6,5
2 025 160	2 116 560	10 026	124 499	2 251 084	225 925	8,7	7,9	8,5
2 126 312	2 236 763	4 496	138 870	2 380 129	253 816	9,2	8,3	9,2
1 941 335	2 046 384	7 875	124 007	2 178 265	236 930	8,5	7,5	9,5
2 617 766	2 240 356	276 193	123 383	2 639 932	22 166	10,3	10,2	-1,6
1 690 048	1 450 785	172 608	116 093	1 739 486	49 438	6,8	6,6	0,4
1 733 440	1 321 566	313 723	100 634	1 735 923	2 483	6,7	6,7	-2,3
18 880 657	18 147 325	912 575	1 396 385	20 456 285	1 575 628			

Talousarviossa verotuloksi on arvioitu 25,7 milj. euroa. Kuntaliiton ensimmäisessä verotulokehikossa tammikuussa ennuste vuodelle 2021 oli 26,4 milj. euroa. Toukokuussa ilmestyi uusi ennustekkehikko, jossa verotulo 2021 on 27,0 milj. euroa. Syyskuun ennusteen mukaan verotuloksi muodostuisi 27,3 milj. euroa.

## Valtionosuudet

Valtionosuudeksi arvioitiin talousarviossa 6,28 milj. euroa.

Tammikuun päätöksessä kunnan peruspalvelujen valtionosuus oli 7,51 milj. euroa ja opetus- ja kulttuuritoimen valtionosuudet -1,30 milj. euroa eli nettona 6,20 milj. euroa. Tämän päätöksen mukaisesti valtionosuutta maksetaan kuukausittain 1/12-osaa.

Opetus- ja kulttuuritoimen valtionosuudesta tehtiin oikaisuvaatimus. Oppilastilastoinnin siirryttyä Koski-järjestelmään, tietojen tilastoinnissa on ollut puutteita ja pidennetyn oppivelvollisuuden oppilaita on tilastoitunut vain osittain. OKM on tehnyt 2.8. päätöksen, jolla Ruskon opetus- ja kulttuuritoimen valtionosuutta korjataan 215 705 eurolla eli tämän jälkeen valtionosuudet yhteensä ovat 6,4 milj. euroa. Lisäys maksetaan elo-joulukuussa tasaerin.

## Talousarviolainat ja maksuvalmius

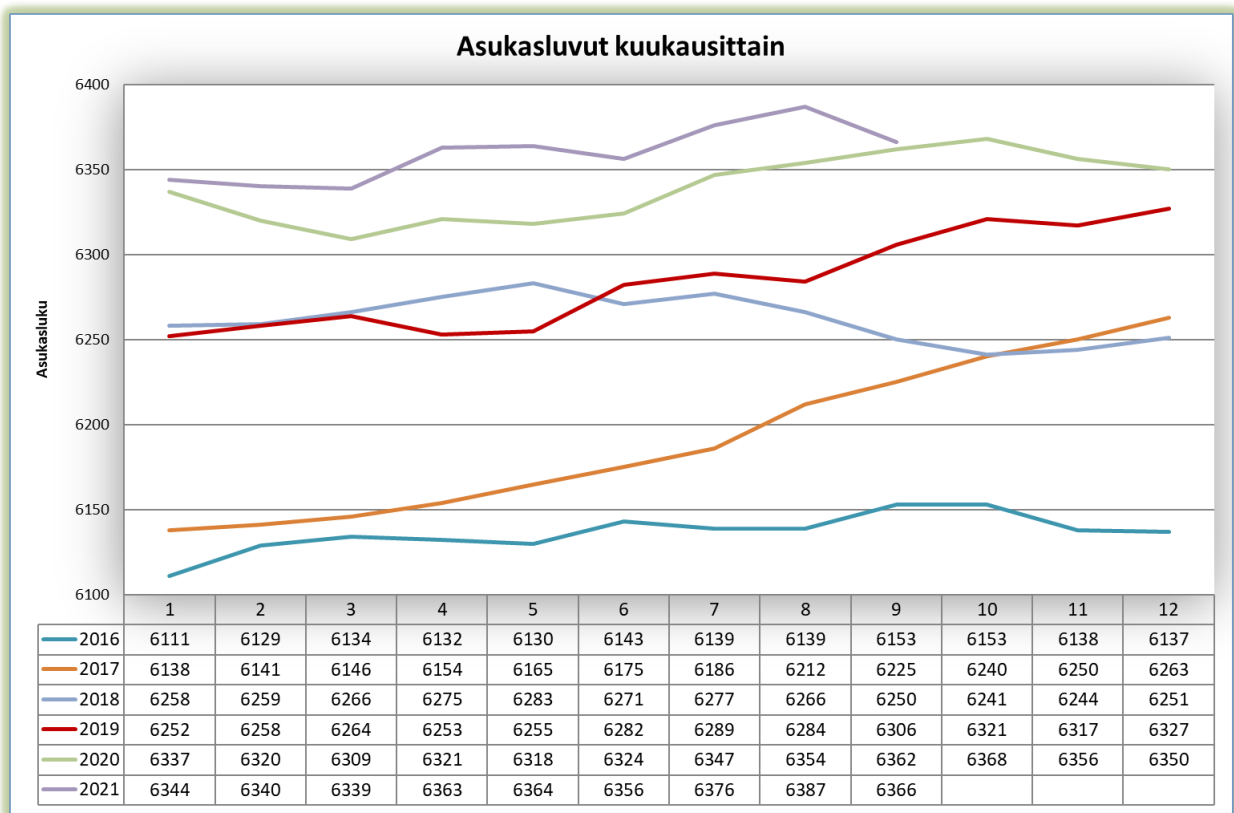
Uutta pitkäaikaista lainaa ei ole nostettu. Vanhoja pitkäaikaisia lainoja lyhennettiin tammi-syyskuussa 364 400 euroa. Lyhytaikaisen lainan määrä on pysynyt samana (6 milj.€). Negatiivisen koron vuoksi laina on tuottanut tammi-syyskuun aikana 10 324 euroa tuloa.

Kokonaislainamäärä syyskuun lopussa oli 7 822 800 euroa, joka oli asukasta kohti 1 229 euroa.

14.6. tehtiin rahastosijoitus 3,5 milj. euroa.

Maksuliikennetilien rahavarat syyskuun lopussa olivat 3 905 893 euroa. Vuoden alussa tilanne oli 7 612 144 euroa.

## Asukasluku



## Tonttikaupat

Tontinmyyntituloiksi on budjetoitu 1 004 000 euroa. Toteutuma syyskuun lopussa on 803 780 euroa, toteutumaprosentti 80 %.

Toteutuma muodostuu kahdeksan aiemmin vuokratun ja kahdeksan uuden tontin myynnistä. Lisäksi tuloissa on mukana Vahdon seuraintalon myynti.

Uusia kauppoja on tehty lokakuussa viisi ja varauksia on vielä neljä. Mikäli varattujen tonttienkin kaupat toteutuvat syksyn aikana toteutumaksi muodostuu 1,25 milj. euroa.

Uusia vuokrasopimuksia on tehty seitsemän.

**TULOSLASKELMAT TEHTÄVÄALUEITTAIN**

ulkoiset ja sisäiset

	<i>TP 2020</i>	<i>MTA 2021</i>	<i>TOT 1-9</i>	<i>jäljellä</i>	<i>Ta:n tot %</i>
<b>100 Vaalit</b>					
<b>Toimintakulut</b>	<b>0</b>	<b>-13 179</b>	<b>-30 307</b>	<b>17 128</b>	<b>230</b>
Henkilöstökulut	0	-5 679	-18 657	12 978	328,5
Palkat ja palkkiot	0	-5 063	-16 391	11 328	323,7
Henkilösivukulut	0	-616	-2 266	1 650	367,8
Eläkekulut	0	-515	-1 820	1 305	353,5
Muut henkilösivukulut	0	-101	-445	344	441
Palvelujen ostot	0	-7 500	-8 710	1 210	116,1
Aineet, tarvikkeet ja tavarat	0	0	-2 940	2 940	*****
<b>Toimintakate</b>	<b>0</b>	<b>-13 179</b>	<b>-30 307</b>	<b>17 128</b>	<b>230</b>
<b>120 Tarkastustoimi</b>					
<b>Toimintakulut</b>	<b>-14 758</b>	<b>-16 066</b>	<b>-11 429</b>	<b>-4 637</b>	<b>71,1</b>
Henkilöstökulut	-4 152	-4 866	-3 547	-1 319	72,9
Palkat ja palkkiot	-3 860	-4 557	-3 275	-1 282	71,9
Henkilösivukulut	-292	-309	-272	-37	87,9
Eläkekulut	-258	-258	-191	-67	73,9
Muut henkilösivukulut	-34	-51	-81	30	159,1
Palvelujen ostot	-10 491	-11 000	-7 804	-3 196	70,9
Aineet, tarvikkeet ja tavarat	-116	-200	-79	-121	39,3
<b>Toimintakate</b>	<b>-14 758</b>	<b>-16 066</b>	<b>-11 429</b>	<b>-4 637</b>	<b>71,1</b>
<b>130 Yleishallinto</b>					
<b>Toimintatuotot</b>	<b>27 443</b>	<b>70 564</b>	<b>12 379</b>	<b>58 185</b>	<b>17,5</b>
Myyntituotot	19 913	62 564	1 445	61 119	2,3
Maksutuotot	2 870	2 000	1 500	500	75
Tuet ja avustukset	3 940	6 000	6 455	-455	107,6
Muut toimintatuotot	720	0	2 979	-2 979	*****
<b>Toimintakulut</b>	<b>-1 329 131</b>	<b>-1 482 137</b>	<b>-1 089 160</b>	<b>-392 977</b>	<b>73,5</b>
Henkilöstökulut	-557 174	-627 543	-481 917	-145 626	76,8
Palkat ja palkkiot	-439 709	-497 164	-380 116	-117 048	76,5
Henkilösivukulut	-117 465	-130 379	-101 801	-28 578	78,1
Eläkekulut	-104 110	-114 683	-87 968	-26 715	76,7
Muut henkilösivukulut	-13 355	-15 696	-13 833	-1 863	88,1
Palvelujen ostot	-631 626	-668 300	-521 454	-146 846	78
Aineet, tarvikkeet ja tavarat	-31 831	-28 500	-9 087	-19 413	31,9
Avustukset	-5 899	-46 800	-9 008	-37 792	19,2
Muut toimintakulut	-102 600	-110 994	-67 695	-43 299	61
<b>Toimintakate</b>	<b>-1 301 689</b>	<b>-1 411 573</b>	<b>-1 076 782</b>	<b>-334 791</b>	<b>76,3</b>
<b>Vuosikate</b>	<b>-1 301 689</b>	<b>-1 411 573</b>	<b>-1 076 782</b>	<b>-334 791</b>	<b>76,3</b>
Poistot ja arvonalentumiset	-31 421	-31 419	-24 253	-7 166	77,2
<b>Tilikauden tulos</b>	<b>-1 333 110</b>	<b>-1 442 992</b>	<b>-1 101 035</b>	<b>-341 957</b>	<b>76,3</b>

	<i>TP 2020</i>	<i>MTA 2021</i>	<i>TOT 1-9</i>	<i>jäljellä</i>	<i>Ta:n tot %</i>
<b>160 Joukkoliikenne</b>					
<b>Toimintatuotot</b>	<b>7 465</b>	<b>0</b>	<b>0</b>	<b>0</b>	<b>0</b>
Tuet ja avustukset	7 465	0	0	0	0
<b>Toimintakulut</b>	<b>-442 917</b>	<b>-501 600</b>	<b>-378 735</b>	<b>-122 865</b>	<b>75,5</b>
Palvelujen ostot	-440 053	-498 600	-376 634	-121 966	75,5
Aineet, tarvikkeet ja tavarat	-841	-800	-474	-326	59,2
Muut toimintakulut	-2 023	-2 200	-1 627	-573	74
<b>Toimintakate</b>	<b>-435 452</b>	<b>-501 600</b>	<b>-378 735</b>	<b>-122 865</b>	<b>75,5</b>
<b>Vuosikate</b>	<b>-435 452</b>	<b>-501 600</b>	<b>-378 735</b>	<b>-122 865</b>	<b>75,5</b>
Poistot ja arvonalentumiset	-14 455	-9 272	-8 883	-389	95,8
<b>Tilikauden tulos</b>	<b>-449 907</b>	<b>-510 872</b>	<b>-387 618</b>	<b>-123 254</b>	<b>75,9</b>
<b>170 Elinkeinotoimi</b>	<i>TP 2020</i>	<i>MTA 2021</i>	<i>TOT 1-9</i>	<i>jäljellä</i>	<i>Ta:n tot %</i>
<b>Toimintatuotot</b>	<b>0</b>	<b>0</b>	<b>4 900</b>	<b>-4 900</b>	<b>*****</b>
Myyntituotot	0	0	4 900	-4 900	*****
<b>Toimintakulut</b>	<b>-87 671</b>	<b>-91 641</b>	<b>-86 674</b>	<b>-4 967</b>	<b>94,6</b>
Henkilöstökulut	-1 737	-1 841	-1 300	-541	70,6
Henkilösivukulut	-1 737	-1 841	-1 300	-541	70,6
Eläkekulut	-1 737	-1 841	-1 300	-541	70,6
Palvelujen ostot	-85 934	-89 800	-85 374	-4 426	95,1
<b>Toimintakate</b>	<b>-87 671</b>	<b>-91 641</b>	<b>-81 774</b>	<b>-9 867</b>	<b>89,2</b>
<b>180 Kaavoitus ja maankäyttö</b>	<i>TP 2020</i>	<i>MTA 2021</i>	<i>TOT 1-9</i>	<i>jäljellä</i>	<i>Ta:n tot %</i>
<b>Toimintatuotot</b>	<b>1 073 719</b>	<b>900 000</b>	<b>851 199</b>	<b>48 801</b>	<b>94,6</b>
Maksutuotot	45 294	0	0	0	0
Muut toimintatuotot	1 028 426	900 000	851 199	48 801	94,6
<b>Toimintakulut</b>	<b>-46 665</b>	<b>-71 246</b>	<b>-40 964</b>	<b>-30 282</b>	<b>57,5</b>
Henkilöstökulut	-6 394	-7 746	-1 724	-6 022	22,3
Palkat ja palkkiot	-5 329	-6 440	-1 429	-5 011	22,2
Henkilösivukulut	-1 065	-1 306	-296	-1 010	22,6
Eläkekulut	-896	-1 092	-242	-850	22,2
Muut henkilösivukulut	-170	-214	-54	-160	25,1
Palvelujen ostot	-34 707	-58 500	-39 980	-18 520	68,3
Aineet, tarvikkeet ja tavarat	0	0	-975	975	*****
Muut toimintakulut	-5 563	-5 000	1 714	-6 714	-34,3
<b>Toimintakate</b>	<b>1 027 055</b>	<b>828 754</b>	<b>810 234</b>	<b>18 520</b>	<b>97,8</b>
Rahoitustuotot ja -kulut	0	0	5	-5	*****
<b>Vuosikate</b>	<b>1 027 055</b>	<b>828 754</b>	<b>810 239</b>	<b>18 515</b>	<b>97,8</b>

**200 Sos. ja terv. hallinto ja kehi**

	<i>TP 2020</i>	<i>MTA 2021</i>	<i>TOT 1-9</i>	<i>jäljellä</i>	<i>Ta:n tot %</i>
<b>Toimintatuotot</b>	<b>0</b>	<b>0</b>	<b>3 750</b>	<b>-3 750</b>	<b>*****</b>
Myyntituotot	0	0	3 750	-3 750	*****
<b>Toimintakulut</b>	<b>-577</b>	<b>0</b>	<b>-13 616</b>	<b>13 616</b>	<b>*****</b>
Palvelujen ostot	-577	0	-13 616	13 616	*****
<b>Toimintakate</b>	<b>-577</b>	<b>0</b>	<b>-9 866</b>	<b>9 866</b>	<b>*****</b>

**210 Aikuissosiaalityö ja psykos.p**

	<i>TP 2020</i>	<i>MTA 2021</i>	<i>TOT 1-9</i>	<i>jäljellä</i>	<i>Ta:n tot %</i>
<b>Toimintakulut</b>	<b>-830 735</b>	<b>-836 126</b>	<b>-558 682</b>	<b>-277 444</b>	<b>66,8</b>
Henkilöstökulut	-21 704	-16 126	-16 234	108	100,7
Henkilösivukulut	-21 704	-16 126	-16 234	108	100,7
Palvelujen ostot	-809 014	-820 000	-542 448	-277 552	66,2
Aineet, tarvikkeet ja tavarat	-18	0	0	0	0
<b>Toimintakate</b>	<b>-830 735</b>	<b>-836 126</b>	<b>-558 682</b>	<b>-277 444</b>	<b>66,8</b>

**212 Perhepalvelut**

	<i>TP 2020</i>	<i>MTA 2021</i>	<i>TOT 1-9</i>	<i>jäljellä</i>	<i>Ta:n tot %</i>
<b>Toimintatuotot</b>	<b>894</b>	<b>0</b>	<b>0</b>	<b>0</b>	<b>0</b>
Muut toimintatuotot	894	0	0	0	0
<b>Toimintakulut</b>	<b>-1 391 669</b>	<b>-1 060 621</b>	<b>-935 265</b>	<b>-125 356</b>	<b>88,2</b>
Henkilöstökulut	-680	-621	-509	-112	81,9
Henkilösivukulut	-680	-621	-509	-112	81,9
Palvelujen ostot	-1 390 989	-1 060 000	-934 756	-125 244	88,2
<b>Toimintakate</b>	<b>-1 390 775</b>	<b>-1 060 621</b>	<b>-935 265</b>	<b>-125 356</b>	<b>88,2</b>

**220 Vammaispalvelut**

	<i>TP 2020</i>	<i>MTA 2021</i>	<i>TOT 1-9</i>	<i>jäljellä</i>	<i>Ta:n tot %</i>
<b>Toimintakulut</b>	<b>-1 323 103</b>	<b>-1 270 000</b>	<b>-1 163 808</b>	<b>-106 192</b>	<b>91,6</b>
Palvelujen ostot	-1 323 103	-1 270 000	-1 163 808	-106 192	91,6
<b>Toimintakate</b>	<b>-1 323 103</b>	<b>-1 270 000</b>	<b>-1 163 808</b>	<b>-106 192</b>	<b>91,6</b>

**240 Hoito ja hoivapalvelut**

	<i>TP 2020</i>	<i>MTA 2021</i>	<i>TOT 1-9</i>	<i>jäljellä</i>	<i>Ta:n tot %</i>
<b>Toimintakulut</b>	<b>-3 565 572</b>	<b>-3 501 363</b>	<b>-2 991 017</b>	<b>-510 346</b>	<b>85,4</b>
Henkilöstökulut	-50 215	-51 363	-37 559	-13 804	73,1
Henkilösivukulut	-50 215	-51 363	-37 559	-13 804	73,1
Palvelujen ostot	-3 515 357	-3 450 000	-2 953 458	-496 542	85,6
<b>Toimintakate</b>	<b>-3 565 572</b>	<b>-3 501 363</b>	<b>-2 991 017</b>	<b>-510 346</b>	<b>85,4</b>

**250 Perusterveydenhuolto**

	<i>TP 2020</i>	<i>MTA 2021</i>	<i>TOT 1-9</i>	<i>jäljellä</i>	<i>Ta:n tot %</i>
<b>Toimintakulut</b>	<b>-2 256 148</b>	<b>-1 918 504</b>	<b>-1 567 419</b>	<b>-351 085</b>	<b>81,7</b>
Henkilöstökulut	-21 712	-18 504	-16 240	-2 264	87,8
Henkilösivukulut	-21 712	-18 504	-16 240	-2 264	87,8
Palvelujen ostot	-2 234 432	-1 900 000	-1 551 180	-348 820	81,6
Aineet, tarvikkeet ja tavarat	-4	0	0	0	0
<b>Toimintakate</b>	<b>-2 256 148</b>	<b>-1 918 504</b>	<b>-1 567 419</b>	<b>-351 085</b>	<b>81,7</b>

	<i>TP 2020</i>	<i>MTA 2021</i>	<i>TOT 1-9</i>	<i>jäljellä</i>	<i>Ta:n tot %</i>
<b>270 Suun terveydenhuolto</b>					
<b>Toimintakulut</b>	<b>-664 240</b>	<b>-613 002</b>	<b>-490 134</b>	<b>-122 868</b>	<b>80</b>
Henkilöstökulut	-13 143	-13 002	-9 831	-3 171	75,6
Henkilösivukulut	-13 143	-13 002	-9 831	-3 171	75,6
Eläkekulut	-13 143	-13 002	-9 831	-3 171	75,6
Palvelujen ostot	-651 097	-600 000	-480 303	-119 697	80,1
<b>Toimintakate</b>	<b>-664 240</b>	<b>-613 002</b>	<b>-490 134</b>	<b>-122 868</b>	<b>80</b>
<b>290 Erikoissairaanhoido</b>					
<b>Toimintakulut</b>	<b>-7 004 121</b>	<b>-7 441 648</b>	<b>-5 609 952</b>	<b>-1 831 696</b>	<b>75,4</b>
Henkilöstökulut	-38 304	-41 648	-28 800	-12 848	69,1
Henkilösivukulut	-38 304	-41 648	-28 800	-12 848	69,1
Eläkekulut	-38 304	-41 648	-28 800	-12 848	69,1
Palvelujen ostot	-6 965 817	-7 400 000	-5 581 152	-1 818 848	75,4
<b>Toimintakate</b>	<b>-7 004 121</b>	<b>-7 441 648</b>	<b>-5 609 952</b>	<b>-1 831 696</b>	<b>75,4</b>
<b>300 Perusopetus</b>					
<b>Toimintatuotot</b>	<b>727 403</b>	<b>713 718</b>	<b>815 933</b>	<b>-102 215</b>	<b>114,3</b>
Myyntituotot	484 735	484 200	310 141	174 059	64,1
Maksutuotot	61 907	56 000	42 454	13 546	75,8
Tuet ja avustukset	143 777	158 518	457 148	-298 630	288,4
Muut toimintatuotot	36 983	15 000	6 188	8 812	41,3
<b>Toimintakulut</b>	<b>-7 313 625</b>	<b>-7 401 706</b>	<b>-5 328 813</b>	<b>-2 072 893</b>	<b>72</b>
Henkilöstökulut	-4 327 238	-4 387 189	-3 395 761	-991 428	77,4
Palkat ja palkkiot	-3 582 715	-3 634 680	-2 797 287	-837 393	77
Henkilösivukulut	-744 522	-752 509	-598 473	-154 036	79,5
Eläkekulut	-626 221	-631 249	-492 729	-138 520	78,1
Muut henkilösivukulut	-118 302	-121 260	-105 744	-15 516	87,2
Palvelujen ostot	-1 383 769	-1 591 057	-1 124 309	-466 748	70,7
Aineet, tarvikkeet ja tavarat	-222 653	-228 884	-183 444	-45 440	80,1
Avustukset	-3 200	-100	-100	0	100
Muut toimintakulut	-1 376 765	-1 194 476	-625 199	-569 277	52,3
<b>Toimintakate</b>	<b>-6 586 222</b>	<b>-6 687 988</b>	<b>-4 512 880</b>	<b>-2 175 108</b>	<b>67,5</b>
<b>Vuosikate</b>	<b>-6 586 222</b>	<b>-6 687 988</b>	<b>-4 512 880</b>	<b>-2 175 108</b>	<b>67,5</b>
Poistot ja arvonalentumiset	-58 328	-27 807	-7 931	-19 876	28,5
<b>Tilikauden tulos</b>	<b>-6 644 550</b>	<b>-6 715 795</b>	<b>-4 520 811</b>	<b>-2 194 984</b>	<b>67,3</b>
<b>360 Varhaiskasvatus</b>					
<b>Toimintatuotot</b>	<b>436 968</b>	<b>307 000</b>	<b>353 030</b>	<b>-46 030</b>	<b>115</b>
Myyntituotot	24 166	22 000	3 179	18 821	14,4
Maksutuotot	367 418	285 000	244 330	40 670	85,7
Tuet ja avustukset	45 384	0	103 993	-103 993	*****
Muut toimintatuotot	0	0	1 528	-1 528	*****



<b>Toimintakulut</b>	<b>-4 040 628</b>	<b>-4 314 562</b>	<b>-3 083 802</b>	<b>-1 230 760</b>	<b>71,5</b>
Henkilöstökulut	-2 962 594	-3 213 418	-2 362 031	-851 387	73,5
Palkat ja palkkiot	-2 397 070	-2 617 171	-1 904 399	-712 772	72,8
Henkilösivukulut	-565 525	-596 247	-457 633	-138 614	76,8
Eläkekulut	-486 117	-509 279	-385 470	-123 809	75,7
Muut henkilösivukulut	-79 408	-86 968	-72 163	-14 805	83
Palvelujen ostot	-483 432	-494 108	-406 400	-87 708	82,2
Aineet, tarvikkeet ja tavarat	-33 679	-34 035	-30 611	-3 424	89,9
Muut toimintakulut	-560 923	-573 001	-284 760	-288 241	49,7
<b>Toimintakate</b>	<b>-3 603 661</b>	<b>-4 007 562</b>	<b>-2 730 773</b>	<b>-1 276 789</b>	<b>68,1</b>
<b>Vuosikate</b>	<b>-3 603 661</b>	<b>-4 007 562</b>	<b>-2 730 773</b>	<b>-1 276 789</b>	<b>68,1</b>
Poistot ja arvonalentumiset	-4 441	-477	-2 478	2 002	519,6
<b>Tilikauden tulos</b>	<b>-3 608 102</b>	<b>-4 008 039</b>	<b>-2 733 251</b>	<b>-1 274 788</b>	<b>68,2</b>
<b>370 Lastenhoidon tuet</b>	<i>TP 2020</i>	<i>MTA 2021</i>	<i>TOT 1-9</i>	<i>jäljellä</i>	<i>Ta:n tot %</i>
<b>Toimintakulut</b>	<b>-1 438 315</b>	<b>-1 475 500</b>	<b>-1 074 193</b>	<b>-401 307</b>	<b>72,8</b>
Palvelujen ostot	-18 952	-34 000	-454 827	420 827	1337,7
Avustukset	-1 419 362	-1 441 500	-619 366	-822 134	43
<b>Toimintakate</b>	<b>-1 438 315</b>	<b>-1 475 500</b>	<b>-1 074 193</b>	<b>-401 307</b>	<b>72,8</b>
<b>400 Hyvinvointipalvelut</b>	<i>TP 2020</i>	<i>MTA 2021</i>	<i>TOT 1-9</i>	<i>jäljellä</i>	<i>Ta:n tot %</i>
<b>Toimintatuotot</b>	<b>106 168</b>	<b>73 600</b>	<b>137 833</b>	<b>-64 233</b>	<b>187,3</b>
Myyntituotot	3 696	6 100	2 560	3 540	42
Maksutuotot	4 322	6 100	6 740	-640	110,5
Tuet ja avustukset	38 542	48 000	124 183	-76 183	258,7
Muut toimintatuotot	59 608	13 400	4 350	9 050	32,5
<b>Toimintakulut</b>	<b>-1 027 873</b>	<b>-1 067 139</b>	<b>-722 922</b>	<b>-344 217</b>	<b>67,7</b>
Henkilöstökulut	-440 389	-486 351	-358 732	-127 619	73,8
Palkat ja palkkiot	-360 195	-395 617	-292 731	-102 886	74
Henkilösivukulut	-80 194	-90 734	-66 001	-24 733	72,7
Eläkekulut	-68 614	-77 734	-55 182	-22 552	71
Muut henkilösivukulut	-11 580	-13 000	-10 819	-2 181	83,2
Palvelujen ostot	-126 957	-151 155	-97 014	-54 141	64,2
Aineet, tarvikkeet ja tavarat	-77 471	-73 550	-56 640	-16 910	77
Avustukset	-33 998	-39 450	-34 100	-5 350	86,4
Muut toimintakulut	-349 059	-316 633	-176 436	-140 197	55,7
<b>Toimintakate</b>	<b>-921 705</b>	<b>-993 539</b>	<b>-585 089</b>	<b>-408 450</b>	<b>58,9</b>
<b>Vuosikate</b>	<b>-921 705</b>	<b>-993 539</b>	<b>-585 089</b>	<b>-408 450</b>	<b>58,9</b>
Poistot ja arvonalentumiset	-80 137	-79 150	-63 499	-15 651	80,2
<b>Tilikauden tulos</b>	<b>-1 001 842</b>	<b>-1 072 689</b>	<b>-648 588</b>	<b>-424 101</b>	<b>60,5</b>

<b>600 Tekniset palvelut</b>	<i>TP 2020</i>	<i>MTA 2021</i>	<i>TOT 1-9</i>	<i>jäljellä</i>	<i>Ta:n tot %</i>
<b>Toimintatuotot</b>	<b>41 866</b>	<b>221 500</b>	<b>41 787</b>	<b>179 713</b>	<b>18,9</b>
Myyntituotot	32 613	213 000	30 814	182 186	14,5
Tuet ja avustukset	228	0	1 705	-1 705	*****
Muut toimintatuotot	9 026	8 500	9 268	-768	109
<b>Toimintakulut</b>	<b>-522 554</b>	<b>-508 011</b>	<b>-412 407</b>	<b>-95 604</b>	<b>81,2</b>
Henkilöstökulut	-200 476	-187 754	-142 684	-45 070	76
Palkat ja palkkiot	-167 605	-156 709	-118 372	-38 337	75,5
Henkilösivukulut	-32 871	-31 045	-24 312	-6 733	78,3
Eläkekulut	-27 511	-25 961	-19 929	-6 032	76,8
Muut henkilösivukulut	-5 361	-5 084	-4 383	-701	86,2
Palvelujen ostot	-151 482	-142 100	-113 944	-28 156	80,2
Aineet, tarvikkeet ja tavarat	-73 485	-72 400	-64 593	-7 807	89,2
Avustukset	-71 807	-70 000	-59 402	-10 598	84,9
Muut toimintakulut	-25 304	-35 757	-31 784	-3 973	88,9
<b>Toimintakate</b>	<b>-480 688</b>	<b>-286 511</b>	<b>-370 621</b>	<b>84 110</b>	<b>129,4</b>
<b>Vuosikate</b>	<b>-480 688</b>	<b>-286 511</b>	<b>-370 621</b>	<b>84 110</b>	<b>129,4</b>
Poistot ja arvonalentumiset	-547 014	-557 723	-405 415	-152 308	72,7
<b>Tilikauden tulos</b>	<b>-1 027 702</b>	<b>-844 234</b>	<b>-776 036</b>	<b>-68 198</b>	<b>91,9</b>
<b>620 Toimitilapalvelut ja vuokraus</b>					
	<i>TP 2020</i>	<i>MTA 2021</i>	<i>TOT 1-9</i>	<i>jäljellä</i>	<i>Ta:n tot %</i>
<b>Toimintatuotot</b>	<b>5 086 207</b>	<b>4 781 919</b>	<b>3 015 978</b>	<b>1 765 941</b>	<b>63,1</b>
Myyntituotot	1 289 422	1 383 675	1 067 103	316 572	77,1
Maksutuotot	0	0	200	-200	*****
Tuet ja avustukset	15 093	4 000	19 899	-15 899	497,5
Muut toimintatuotot	3 781 692	3 394 244	1 928 777	1 465 467	56,8
<b>Toimintakulut</b>	<b>-4 319 504</b>	<b>-4 197 813</b>	<b>-2 893 889</b>	<b>-1 303 924</b>	<b>68,9</b>
Henkilöstökulut	-1 540 977	-1 548 468	-1 239 794	-308 674	80,1
Palkat ja palkkiot	-1 256 999	-1 261 345	-1 009 793	-251 552	80,1
Henkilösivukulut	-283 978	-287 123	-230 002	-57 121	80,1
Eläkekulut	-242 521	-244 881	-192 284	-52 597	78,5
Muut henkilösivukulut	-41 457	-42 242	-37 717	-4 525	89,3
Palvelujen ostot	-798 386	-744 250	-435 749	-308 501	58,5
Aineet, tarvikkeet ja tavarat	-1 080 533	-1 134 250	-768 246	-366 004	67,7
Muut toimintakulut	-899 607	-770 845	-450 099	-320 746	58,4
<b>Toimintakate</b>	<b>766 703</b>	<b>584 106</b>	<b>122 089</b>	<b>462 017</b>	<b>20,9</b>
<b>Vuosikate</b>	<b>766 703</b>	<b>584 106</b>	<b>122 089</b>	<b>462 017</b>	<b>20,9</b>
Poistot ja arvonalentumiset	-716 487	-709 564	-536 513	-173 051	75,6
<b>Tilikauden tulos</b>	<b>50 216</b>	<b>-125 458</b>	<b>-414 424</b>	<b>288 966</b>	<b>330,3</b>
Poistoeron muutos	18 921	18 921	0	18 921	0

<b>650 Vesihuoltolaitos</b>	<i>TP 2020</i>	<i>MTA 2021</i>	<i>TOT 1-9</i>	<i>jäljellä</i>	<i>Ta:n tot %</i>
<b>Toimintatuotot</b>	<b>1 187 030</b>	<b>1 176 000</b>	<b>921 631</b>	<b>254 369</b>	<b>78,4</b>
Myyntituotot	1 180 969	1 171 000	914 959	256 041	78,1
Muut toimintatuotot	6 061	5 000	6 672	-1 672	133,4
<b>Toimintakulut</b>	<b>-686 093</b>	<b>-827 895</b>	<b>-497 497</b>	<b>-330 398</b>	<b>60,1</b>
Palvelujen ostot	-541 159	-696 664	-409 884	-286 780	58,8
Aineet, tarvikkeet ja tavarat	-146 833	-112 700	-83 752	-28 948	74,3
Muut toimintakulut	1 900	-18 531	-3 860	-14 671	20,8
<b>Toimintakate</b>	<b>500 937</b>	<b>348 105</b>	<b>424 135</b>	<b>-76 030</b>	<b>121,8</b>
Rahoitustuotot ja -kulut	-145 402	-145 782	-109 262	-36 520	74,9
Muut rahoitustuotot	409	0	0	0	0
Muut rahoituskulut	-145 811	-145 782	-109 262	-36 520	74,9
<b>Vuosikate</b>	<b>355 535</b>	<b>202 323</b>	<b>314 873</b>	<b>-112 550</b>	<b>155,6</b>
Poistot ja arvonalentumiset	-261 999	-286 588	-200 800	-85 788	70,1
<b>Tilikauden tulos</b>	<b>93 536</b>	<b>-84 265</b>	<b>114 073</b>	<b>-198 338</b>	<b>-135,4</b>
<b>690 Palo ja pelastustoimi</b>	<i>TP 2020</i>	<i>MTA 2021</i>	<i>TOT 1-9</i>	<i>jäljellä</i>	<i>Ta:n tot %</i>
<b>Toimintatuotot</b>	<b>41 795</b>	<b>41 500</b>	<b>31 410</b>	<b>10 090</b>	<b>75,7</b>
Muut toimintatuotot	41 795	41 500	31 410	10 090	75,7
<b>Toimintakulut</b>	<b>-533 748</b>	<b>-513 308</b>	<b>-382 909</b>	<b>-130 399</b>	<b>74,6</b>
Henkilöstökulut	-2 580	-2 701	-1 930	-771	71,4
Henkilösivukulut	-2 580	-2 701	-1 930	-771	71,4
Eläkekulut	-2 580	-2 701	-1 930	-771	71,4
Palvelujen ostot	-463 375	-470 900	-352 799	-118 101	74,9
Muut toimintakulut	-67 794	-39 707	-28 180	-11 527	71
<b>Toimintakate</b>	<b>-491 953</b>	<b>-471 808</b>	<b>-351 499</b>	<b>-120 309</b>	<b>74,5</b>
<b>700 Rakennusvalvonta ja ympäristöä</b>	<i>TP 2020</i>	<i>MTA 2021</i>	<i>TOT 1-9</i>	<i>jäljellä</i>	<i>Ta:n tot %</i>
<b>Toimintatuotot</b>	<b>90 210</b>	<b>74 000</b>	<b>56 589</b>	<b>17 411</b>	<b>76,5</b>
Maksutuotot	89 829	74 000	56 589	17 411	76,5
Muut toimintatuotot	382	0	0	0	0
<b>Toimintakulut</b>	<b>-188 973</b>	<b>-187 328</b>	<b>-138 538</b>	<b>-48 790</b>	<b>74</b>
Henkilöstökulut	-76 852	-76 919	-59 482	-17 437	77,3
Palkat ja palkkiot	-58 637	-58 458	-45 213	-13 245	77,3
Henkilösivukulut	-18 215	-18 461	-14 269	-4 192	77,3
Eläkekulut	-16 371	-16 615	-12 619	-3 996	75,9
Muut henkilösivukulut	-1 844	-1 846	-1 650	-196	89,4
Palvelujen ostot	-106 275	-103 540	-76 219	-27 321	73,6
Aineet, tarvikkeet ja tavarat	-788	-1 700	-216	-1 484	12,7
Muut toimintakulut	-5 058	-5 169	-2 621	-2 548	50,7
<b>Toimintakate</b>	<b>-98 763</b>	<b>-113 328</b>	<b>-81 949</b>	<b>-31 379</b>	<b>72,3</b>

## RAPORTTI YHTEENSÄ

<b>Toimintatuotot</b>	<b>8 827 169</b>	<b>8 359 801</b>	<b>6 246 417</b>	<b>2 113 384</b>	<b>74,7</b>
Myyntituotot	3 035 514	3 342 539	2 338 852	1 003 687	70
Maksutuotot	571 639	423 100	351 813	71 287	83,2
Tuet ja avustukset	254 429	216 518	713 383	-496 865	329,5
Muut toimintatuotot	4 965 586	4 377 644	2 842 370	1 535 274	64,9
<b>Toimintakulut</b>	<b>-39 028 620</b>	<b>-39 310 395</b>	<b>-29 502 132</b>	<b>-9 808 263</b>	<b>75</b>
Henkilöstökulut	-10 266 322	-10 691 739	-8 176 730	-2 515 009	76,5
Palkat ja palkkiot	-8 272 120	-8 637 204	-6 569 005	-2 068 199	76,1
Henkilösivukulut	-1 994 203	-2 054 535	-1 607 724	-446 811	78,3
Eläkekulut	-1 722 693	-1 768 073	-1 360 835	-407 238	77
Muut henkilösivukulut	-271 510	-286 462	-246 890	-39 572	86,2
Palvelujen ostot	-22 166 983	-22 261 474	-17 731 824	-4 529 650	79,7
Aineet, tarvikkeet ja tavarat	-1 668 252	-1 687 019	-1 201 057	-485 962	71,2
Avustukset	-1 534 267	-1 597 850	-721 975	-875 875	45,2
Muut toimintakulut	-3 392 796	-3 072 313	-1 670 546	-1 401 767	54,4
<b>Toimintakate</b>	<b>-30 201 451</b>	<b>-30 950 594</b>	<b>-23 255 715</b>	<b>-7 694 879</b>	<b>75,1</b>
<b>Rahoitustuotot ja -kulut</b>	<b>-145 402</b>	<b>-145 782</b>	<b>-109 257</b>	<b>-36 525</b>	<b>74,9</b>
Muut rahoitustuotot	409	0	5	-5	*****
Muut rahoituskulut	-145 811	-145 782	-109 262	-36 520	74,9

SAIRAUSPOISSAOLOPÄIVÄT 2021	1-3	<i>per hlö</i>	1-6	<i>per hlö</i>	1-9	<i>per hlö</i>	1-12	<i>per hlö</i>
Hallinto- ja tukipalvelut	32	3,18	39	3,88	54	5,37		0,00
Perusopetus	173	2,19	257	3,25	413	5,23		0,00
Varhaiskasvatus	279	3,85	483	6,66	795	10,97		0,00
Hyvinvointipalvelut	2	0,20	53	5,27	101	10,05		0,00
Keskuskeittiö	20	1,42	125	8,88	193	13,72		0,00
Tekninen hallinto	18	3,27	18	3,27	40	7,27		0,00
Kiinteistönhoito	8	0,99	11	1,36	37	4,57		0,00
Siivouspalvelut	44	2,79	189	11,99	267	16,94		0,00
yhteensä	576	2,68	1175	5,47	1900	8,84	0	0,00
<i>Henkilömäärät talousarviossa varattujen mukaan.</i>								

**INVESTOINNIT**

	<i>TP 2020</i>	<i>MTA 2021</i>	<i>TOT 1-9</i>	<i>jäljellä</i>	<i>Ta:n tot %</i>
<b>8017 Ruskotalon saneeraus</b>					
Tuotot	0	0	0	0	0
Kulut	0	-46 000	0	-46 000	0
Netto	0	-46 000	0	-46 000	0
<b>8020 Maunun koulun laajennus</b>					
Tuotot	0	0	0	0	0
Kulut	-129 002	-2 000 000	-1 280 905	-719 095	64
Netto	-129 002	-2 000 000	-1 280 905	-719 095	64
<b>8027 Kunnantalo</b>					
Tuotot	0	0	0	0	0
Kulut	-32 350	-20 000	0	-20 000	0
Netto	-32 350	-20 000	0	-20 000	0
<b>8028 Ruskon kenttien huoltorakennus</b>					
Tuotot	0	0	0	0	0
Kulut	-3 500	0	0	0	0
Netto	-3 500	0	0	0	0
<b>8029 Kirkonkylän koulu/asunnon muut</b>					
Tuotot	0	0	0	0	0
Kulut	-9 566	0	0	0	0
Netto	-9 566	0	0	0	0
<b>8030 Teknisen varastotilat</b>					
Tuotot	0	0	0	0	0
Kulut	-3 500	0	0	0	0
Netto	-3 500	0	0	0	0
<b>8031 Esteettömyyskorjaukset</b>					
Tuotot	0	0	0	0	0
Kulut	0	-20 000	-5 207	-14 793	26
Netto	0	-20 000	-5 207	-14 793	26
<b>8032 Laukolan luistelukoppi</b>					
Tuotot	0	0	0	0	0
Kulut	0	-10 000	0	-10 000	0
Netto	0	-10 000	0	-10 000	0
<b>8033 Päiväkodin sähkölukitus</b>					
Tuotot	0	0	0	0	0
Kulut	0	-20 000	0	-20 000	0
Netto	0	-20 000	0	-20 000	0
<b>8034 Jakelukeittiöiden saneeraukset</b>					
Tuotot	0	0	0	0	0
Kulut	0	-30 000	-1 100	-28 900	3,7
Netto	0	-30 000	-1 100	-28 900	3,7
<b>8203 Päälistönmäen kt/vesih</b>					
Tuotot	0	0	0	0	0
Kulut	-358 952	-30 000	-57 322	27 322	191,1
Netto	-358 952	-30 000	-57 322	27 322	191,1

<b>8204 Kaavateiden päällystys ja peru</b>	<i>TP 2020</i>	<i>MTA 2021</i>	<i>TOT 1-9</i>	<i>jäljellä</i>	<i>Ta:n tot %</i>
Tuotot	0	0	0	0	0
Kulut	-169 011	-100 000	-66 879	-33 121	66,9
Netto	-169 011	-100 000	-66 879	-33 121	66,9
<b>8205 Valkiavuoren kt/tiet, valot</b>	<i>TP 2020</i>	<i>MTA 2021</i>	<i>TOT 1-9</i>	<i>jäljellä</i>	<i>Ta:n tot %</i>
Tuotot	0	0	0	0	0
Kulut	-4 885	0	0	0	0
Netto	-4 885	0	0	0	0
<b>8206 Ketunluolan kt/tiet, valot</b>	<i>TP 2020</i>	<i>MTA 2021</i>	<i>TOT 1-9</i>	<i>jäljellä</i>	<i>Ta:n tot %</i>
Tuotot	0	0	0	0	0
Kulut	0	-5 000	0	-5 000	0
Netto	0	-5 000	0	-5 000	0
<b>8216 Päällistönmäen kt/tiet, valot</b>	<i>TP 2020</i>	<i>MTA 2021</i>	<i>TOT 1-9</i>	<i>jäljellä</i>	<i>Ta:n tot %</i>
Tuotot	0	0	0	0	0
Kulut	-351 159	-100 000	-113 879	13 879	113,9
Netto	-351 159	-100 000	-113 879	13 879	113,9
<b>8219 Uusien kaavat.vesih.liitoks</b>	<i>TP 2020</i>	<i>MTA 2021</i>	<i>TOT 1-9</i>	<i>jäljellä</i>	<i>Ta:n tot %</i>
Tuotot	0	0	0	0	0
Kulut	-31 865	0	0	0	0
Netto	-31 865	0	0	0	0
<b>8220 Valkiavuoren kt/vesih</b>	<i>TP 2020</i>	<i>MTA 2021</i>	<i>TOT 1-9</i>	<i>jäljellä</i>	<i>Ta:n tot %</i>
Tuotot	0	0	0	0	0
Kulut	-1 797	0	0	0	0
Netto	-1 797	0	0	0	0
<b>8223 Jätevesiviemärien saneeraus</b>	<i>TP 2020</i>	<i>MTA 2021</i>	<i>TOT 1-9</i>	<i>jäljellä</i>	<i>Ta:n tot %</i>
Tuotot	0	0	0	0	0
Kulut	-58 068	-60 000	0	-60 000	0
Netto	-58 068	-60 000	0	-60 000	0
<b>8226 Ketunluolan kt/ vesihuolto</b>	<i>TP 2020</i>	<i>MTA 2021</i>	<i>TOT 1-9</i>	<i>jäljellä</i>	<i>Ta:n tot %</i>
Tuotot	0	0	0	0	0
Kulut	0	-5 000	-5 175	175	103,5
Netto	0	-5 000	-5 175	175	103,5
<b>8227 Osuuskuntien vastaanotto</b>	<i>TP 2020</i>	<i>MTA 2021</i>	<i>TOT 1-9</i>	<i>jäljellä</i>	<i>Ta:n tot %</i>
Tuotot	150 989	0	0	0	0
Kulut	-170 255	0	0	0	0
Netto	-19 266	0	0	0	0
<b>8228 Aholan teollisuusalue kt/tiet,</b>	<i>TP 2020</i>	<i>MTA 2021</i>	<i>TOT 1-9</i>	<i>jäljellä</i>	<i>Ta:n tot %</i>
Tuotot	0	0	0	0	0
Kulut	0	-40 000	-164	-39 836	0,4
Netto	0	-40 000	-164	-39 836	0,4
<b>8229 Vahdon katuvalot</b>	<i>TP 2020</i>	<i>MTA 2021</i>	<i>TOT 1-9</i>	<i>jäljellä</i>	<i>Ta:n tot %</i>
Tuotot	0	0	0	0	0
Kulut	-83 055	0	0	0	0
Netto	-83 055	0	0	0	0

**8230 Vesih.Vahdon  
hiekkasuisuodatus**

	<i>TP 2020</i>	<i>MTA 2021</i>	<i>TOT 1-9</i>	<i>jäljellä</i>	<i>Ta:n tot %</i>
Tuotot	0	0	0	0	0
Kulut	-83 460	0	0	0	0
Netto	-83 460	0	0	0	0

**8231 MAL Hujalan kevytväylä**

	<i>TP 2020</i>	<i>MTA 2021</i>	<i>TOT 1-9</i>	<i>jäljellä</i>	<i>Ta:n tot %</i>
Tuotot	0	0	0	0	0
Kulut	0	-40 000	-23 913	-16 087	59,8
Netto	0	-40 000	-23 913	-16 087	59,8

**8232 Aholan teollisuusalue kt/vesih**

	<i>TP 2020</i>	<i>MTA 2021</i>	<i>TOT 1-9</i>	<i>jäljellä</i>	<i>Ta:n tot %</i>
Tuotot	0	0	0	0	0
Kulut	0	-5 000	0	-5 000	0
Netto	0	-5 000	0	-5 000	0

**8400 Leikkipaikat**

	<i>TP 2020</i>	<i>MTA 2021</i>	<i>TOT 1-9</i>	<i>jäljellä</i>	<i>Ta:n tot %</i>
Tuotot	0	0	0	0	0
Kulut	-76 331	-40 000	-448	-39 552	1,1
Netto	-76 331	-40 000	-448	-39 552	1,1

**8405 Tori**

	<i>TP 2020</i>	<i>MTA 2021</i>	<i>TOT 1-9</i>	<i>jäljellä</i>	<i>Ta:n tot %</i>
Tuotot	0	3 000	0	3 000	0
Kulut	0	-10 000	0	-10 000	0
Netto	0	-7 000	0	-7 000	0

**8406 Pesäpallokenttä**

	<i>TP 2020</i>	<i>MTA 2021</i>	<i>TOT 1-9</i>	<i>jäljellä</i>	<i>Ta:n tot %</i>
Tuotot	14 100	0	9 400	-9 400	****
Kulut	-13 880	0	0	0	0
Netto	220	0	9 400	-9 400	****

**8409 Nummilampi**

	<i>TP 2020</i>	<i>MTA 2021</i>	<i>TOT 1-9</i>	<i>jäljellä</i>	<i>Ta:n tot %</i>
Tuotot	0	0	0	0	0
Kulut	-10 048	0	0	0	0
Netto	-10 048	0	0	0	0

**8410 Päällistönmäen lähiliikuntap.**

	<i>TP 2020</i>	<i>MTA 2021</i>	<i>TOT 1-9</i>	<i>jäljellä</i>	<i>Ta:n tot %</i>
Tuotot	0	50 000	0	50 000	0
Kulut	0	-100 000	-28 695	-71 305	28,7
Netto	0	-50 000	-28 695	-21 305	57,4

**8411 Hiidenvainion aita**

	<i>TP 2020</i>	<i>MTA 2021</i>	<i>TOT 1-9</i>	<i>jäljellä</i>	<i>Ta:n tot %</i>
Tuotot	0	0	0	0	0
Kulut	0	-19 000	-19 804	804	104,2
Netto	0	-19 000	-19 804	804	104,2

**8702****Joukkoliikenne/maksujärjestelm**

	<i>TP 2020</i>	<i>MTA 2021</i>	<i>TOT 1-9</i>	<i>jäljellä</i>	<i>Ta:n tot %</i>
Tuotot	2 701	0	2 685	-2 685	****
Kulut	-13 933	-10 000	-11 064	1 064	110,6
Netto	-11 232	-10 000	-8 379	-1 621	83,8

**8703 Koulujen tietokoneet/Digiloikk**

	<i>TP 2020</i>	<i>MTA 2021</i>	<i>TOT 1-9</i>	<i>jäljellä</i>	<i>Ta:n tot %</i>
Tuotot	46 725	0	0	0	0
Kulut	-7 014	0	0	0	0
Netto	39 711	0	0	0	0

<b>8704 Tietojärj.kehittäminen</b>	<i>TP 2020</i>	<i>MTA 2021</i>	<i>TOT 1-9</i>	<i>jäljellä</i>	<i>Ta:n tot %</i>
Tuotot	0	0	0	0	0
Kulut	-5 040	-10 000	-645	-9 355	6,4
Netto	-5 040	-10 000	-645	-9 355	6,4
<b>8710 Omatoimikirjaston kalustus</b>	<i>TP 2020</i>	<i>MTA 2021</i>	<i>TOT 1-9</i>	<i>jäljellä</i>	<i>Ta:n tot %</i>
Tuotot	0	0	0	0	0
Kulut	-15 540	-32 000	-3 450	-28 550	10,8
Netto	-15 540	-32 000	-3 450	-28 550	10,8
<b>8712 Kirjastojen kalusteet</b>	<i>TP 2020</i>	<i>MTA 2021</i>	<i>TOT 1-9</i>	<i>jäljellä</i>	<i>Ta:n tot %</i>
Tuotot	0	0	0	0	0
Kulut	0	-20 000	0	-20 000	0
Netto	0	-20 000	0	-20 000	0
<b>8715 Laukolan päiväkodin kalusteet</b>	<i>TP 2020</i>	<i>MTA 2021</i>	<i>TOT 1-9</i>	<i>jäljellä</i>	<i>Ta:n tot %</i>
Tuotot	0	0	0	0	0
Kulut	-5 114	0	0	0	0
Netto	-5 114	0	0	0	0
<b>8716 Vesih.järjestelmien digitalisointi</b>	<i>TP 2020</i>	<i>MTA 2021</i>	<i>TOT 1-9</i>	<i>jäljellä</i>	<i>Ta:n tot %</i>
Tuotot	0	0	0	0	0
Kulut	-32 420	-10 000	-1 183	-8 817	11,8
Netto	-32 420	-10 000	-1 183	-8 817	11,8
<b>8900 Maaomaisuuden hankinta</b>	<i>TP 2020</i>	<i>MTA 2021</i>	<i>TOT 1-9</i>	<i>jäljellä</i>	<i>Ta:n tot %</i>
Tuotot	261 177	264 000	119 541	144 459	45,3
Kulut	-213 631	-250 000	-247 493	-2 507	99
Netto	47 545	14 000	-127 952	141 952	-913,9
<b>8901 Pysyvien vast.kaupat</b>	<i>TP 2020</i>	<i>MTA 2021</i>	<i>TOT 1-9</i>	<i>jäljellä</i>	<i>Ta:n tot %</i>
Tuotot	0	0	0	0	0
Kulut	0	0	-25 000	25 000	*****
Netto	0	0	-25 000	25 000	*****
<b>RAPORTTI YHTEENSÄ</b>					
Tuotot	475 692	317 000	131 626	185 374	41,5
Kulut	-1 883 378	-3 032 000	-1 892 326	-1 139 674	62,4
Netto	-1 407 686	-2 715 000	-1 760 701	-954 299	64,9